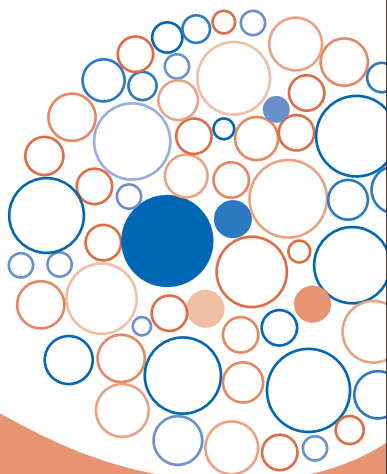




Pastoral Psychologisches Centrum



Seelsorge  
Fort- und Weiterbildung  
im PPC  
2024

## Wer wir sind

Das Pastoral Psychologisches Centrum (PPC) ist eine Kooperation. Dort arbeiten zusammen:



[KSPG]

**Kurse**  
für Seelsorgliche Praxis  
& Gemeindegarbeit



### **Verena Schaarschmidt**

Diakonin, Traumapädagogin  
Klinikseelsorgerin in  
Nürnberg

### **Ulrike Otto**

Pfarrerin, Pastoralpsychologin,  
Supervisorin (DGfP-KSA),  
Kunst-/Gestaltungstherapeutin,  
Seelsorge und KSA am  
Klinikum Nürnberg Nord

### **Barbara Hauck**

Pfarrerin, Pastoralpsychologin,  
Supervisorin (DGfP-T,  
aoM), Gruppenanalytikerin,  
Leiterin „Offene Tür“ City-  
seelsorge an St. Jakob

Wir verantworten die Kurse  
für Seelsorgliche Praxis und  
Gemeindegarbeit (KSPG) im  
Kirchenkreis Nürnberg.

## Organisatorisches

Weitere Informationen zu unseren  
Kursen finden Sie unter:

**www.ppc-nuernberg.de** oder unter:



Alle Kurse finden gut erreichbar in Nürnberg statt. Sie können sich online oder schriftlich mit dem **Anmeldeformular** anmelden. Dies wird Ihnen per E-Mail bestätigt und Sie erhalten von uns aktuelle Informationen. Die Kursgebühren werden nach Kursteilnahme eingezogen. Die Geschäfts- und Anmeldebedingungen entnehmen Sie bitte der Webseite unter: [www.ppc-nuernberg.de/images/Geschaefts-\\_und\\_Anmeldebedingungen.pdf](http://www.ppc-nuernberg.de/images/Geschaefts-_und_Anmeldebedingungen.pdf)



## Unser Angebot

Zur Fort- und Weiterbildung im Bereich Seelsorge bieten wir folgende Kurse und Qualifizierungen an:

- **Basis- und Orientierungskurs Seelsorge und Begleitung**
- **Kurz- und Kompaktkurse**

von der ELKB zertifiziert, jährlich im Wechsel:

- **Intensivkurs für Seelsorgliche Praxis und Gemeindegarbeit (KSPG)**
- **Seelsorgekurs KSA**

Die Angebote richten sich an alle, die hauptberuflich oder ehrenamtlich in der Gemeindegarbeit oder Seelsorge tätig sind oder dies anstreben. Unsere Kurse finden in Zusammenarbeit mit erfahrenen Kooperationspartner\*innen aus unterschiedlichen Arbeitsfeldern statt.

Sie ermöglichen an der Praxis zu lernen | mehr über sich selbst und Andere zu erfahren | die Lebenswirklichkeiten der Menschen besser kennenzulernen | mit schwierigen oder besonderen Seelsorgesituationen angemessen umgehen zu können.

Darüber hinaus bieten wir an:

- **Einzelsupervision**
- **Orientierungsgespräche für die von der ELKB geförderten geistlichen Auszeiten**
- **Fortbildungsberatung**

## Sie erreichen uns unter:

PPC - Pastoral Psychologisches Centrum  
Verena Schaarschmidt  
eckstein | Burgstraße 1-3 | 90403 Nürnberg

Tel: 0175 50 27 669 | Fax: 0911-214 2154

E-Mail: [ppc-nuernberg@elkb.de](mailto:ppc-nuernberg@elkb.de) | [www.ppc-nuernberg.de](http://www.ppc-nuernberg.de)



# Intensivkurs für Seelsorgliche Praxis und Gemeindearbeit (KSPG)

## Nr. 200061

Sie sind interessiert, sich in der Seelsorgearbeit zu engagieren oder vertieft in der Seelsorge zu qualifizieren?

Der Kurs bietet vielfältige Möglichkeiten, die kommunikativen und seelsorglichen Fähigkeiten zu erweitern, und ermöglicht fortlaufendes Lernen im eigenen Tätigkeitsfeld.

### Der Kurs besteht aus folgenden Bausteinen:

- Vorgespräch mit der Kursleitung und verbindliche Anmeldung
- Kompaktkurs „Ich, die Anderen und Gott“ (28./29.06.24)
- Für Ehrenamtliche:  
Basiskurs **Frühjahr 24** (oder früher)  
Für Hauptberufliche:  
Kompaktkurs „Rolle und Selbstverständnis“ (12./13.07.24)
- 3 Kurzurse oder Fachtage aus dem Jahresprogramm des PPC 2024 (ggf. auch noch in 2025)
- Fallbesprechung und Selbsterfahrung in der Kursgruppe: monatliches Treffen, jeweils Freitag von 17-20.30 Uhr und Samstag von 9-17 Uhr  
**11./12. Oktober 2024 | 15./16. November 2024 | 13./14. Dezember 2024 | 17./18. Januar 2025 | 14./15. Februar 2025 | 21./22. März 2025 | 11./12. April 2025 | 16./17. Mai 2025**
- während dieser Zeit regelmäßige Seelsorgetätigkeit (2-3 Std./Wo.) in einem definierten Praxisfeld, wie z.B. Krankenhaus, Altenheim, Besuchsdienst in der Kirchengemeinde ...
- und je 7 Std. Einzelsupervision und „Seelsorge für mich“ bei anderen Supervisor\*innen, bzw. erfahrenen Seelsorger\*innen

**Leitung:** Barbara Hauck, Verena Schaarschmidt

**TN:** 8-10 | **Kursort:** Nürnberg | **Kursgebühr:** 810,- €; die Gebühren für die Kurz- und Kompaktkurse werden mit angerechnet | **Anmeldung: bis spätestens 17.05.24**

## Basis- und Orientierungskurse Seelsorge und Begleitung

### **Zuhören. Begleiten. Unterstützen. Für ehrenamtliche kirchliche Mitarbeitende und Interessierte**

Sie begleiten gerne andere in Gesprächen oder kennen Menschen, die aus Ihrer Sicht dazu geeignet sein könnten? Dann sind diese 4 Abende eine gute Grundlage, der eigenen Motivation und den Vorstellungen von Seelsorge auf die Spur zu kommen. Sie finden heraus, wo die persönlichen Talente liegen. Es geht um die Rolle als Seelsorger\*in. Sie entdecken, wie hilfreiche Gespräche geführt werden und Sie selbst gut für Ihre Seele sorgen können. Mögliche Tätigkeitsfelder für seelsorgliches Engagement werden vorgestellt. Eine bereicherndes Angebot in Kooperation mit dem evangelischen Bildungswerk, sowie der Altenheim-, Notfall- und Krankenhausseelsorge!

#### **Nr. 200070 | Frühjahrskurs 2024**

Montags, 05.02. | 26.02. | 11.03. | 18.03.24  
jeweils von 18-21.30 Uhr

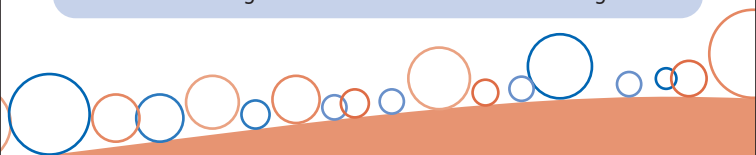
**Leitung:** Dr. Julia Arnold, Sonja Dietel, Barbara Hauck |  
**Anmeldung:** bis 19.01.24

#### **Nr. 200095 | Herbstkurs 2024**

Mittwochs 25.09. | 09.10. | 23.10. | 06.11.24  
jeweils von 18-21.30 Uhr

**Leitung:** Dorothea Böhle, Christine Ursel |  
**Anmeldung:** bis 13.09.24

**Kosten:** 80,- € inkl. Imbiss/Kursmaterial | **Kursort:**  
Nürnberg | **Information und Anmeldung unter:**  
[www.feb-nuernberg.de/ehrenamt-im-dekanat/fortbildung-zentral/](http://www.feb-nuernberg.de/ehrenamt-im-dekanat/fortbildung-zentral/)



## Kurz- und Kompaktkurse

**Nr. 200082 | Kurzkurs 23.01.24 | 18-21 Uhr**

### **„Assistierter Suizid: Dem Wunsch begegnen – mit Geduld, Gelassenheit und Hoffnung?“**

Zusehends werden wir mit Anfragen konfrontiert, wie wir uns dazu verhalten, oder es wird direkt gewünscht, den assistierten Suizid in Anspruch zu nehmen. Schon Immanuel Kant fragt: Was können wir wissen? Was sollen wir tun? Worauf dürfen wir hoffen? - Wir kommen ins Gespräch und Sie hören Klärendes und Anregendes aus den Erfahrungen eines Klinikseelsorgers.

**Leitung:** Horst Gottschalk, Diakon, Seelsorger, Ethikberater am Klinikum Nürnberg, Campus Nord |

**Kursort:** Nürnberg | **TN:** 6-12 | **Kursgebühr:** 40,- € |

**Anmeldung: bis 09.01.24**

**Nr. 200083 | Kurzkurs 21.02.24 | 18-21 Uhr**

### **„Familien wahrnehmen – Chancen einer seelsorglichen Begleitung“**

Die Lebensumstände und Alltagssituationen von Familien haben sich enorm verändert. Die Belastungen sind deutlich gestiegen. Wir beschäftigen uns mit aktuellen Trends und schärfen die Wahrnehmung auch für verdeckte Themen. Was kann Seelsorge leisten, damit sich Familien gesehen fühlen? Wo kann ich im eigenen Arbeitsumfeld zur Stärkung der Familien anknüpfen?

Workshop mit Inputeinheiten und praktischer Übung, Hinweise zu Material und Hilfsangeboten

**Leitung:** - Christine Falk, Referentin forum familie im Amt für Gemeindedienst, Diakonin, Gestalttherapeutin, Supervisorin DGSv - Karin Mack, Leitung Evang. Fachstelle Alleinerziehende Nürnberg und Nordbayern, Dipl. Rel.päd (FH), Systemische Beraterin | **Kursort:** Nürnberg | **TN:** 6-12 | **Kursgebühr:** 40,- € | **Anmeldung: bis 05.02.24**



**Nr. 200084 | Kurskurs 07.03.24 | 18-21 Uhr**

## **„Traumasensible Seelsorge – Chancen und Herausforderungen entdecken“**

Nicht selten begegnen uns Menschen, die unter den Folgen traumatischer Erfahrungen leiden. Wir schauen auf grundlegende Erkenntnisse aus der Traumatherapie und bringen sie in Verbindung zu unseren seelsorglichen Gesprächen. Wir entdecken Anhaltspunkte, um traumasensibel zu handeln.

Wir sammeln hilfreiche biblische und spirituelle Schätze und legen ein Augenmerk auf die Grenzen, die in der eigenen Rolle und Person liegen.

**Leitung:** Verena Schaarschmidt, Diakonin, Klinikseelsorgerin, Traumapädagogin | **Kursort:** Nürnberg | **TN:** 6-12 | **Kursgebühr:** 40,- € | **Anmeldung:** bis 21.02.24

**Nr. 200085 | Kurskurs 16.04.24 | 18-21 Uhr**

## **„Körperorientierte Seelsorge“**

Wir lenken die Aufmerksamkeit darauf, wie wir auf eigene Körpersignale achten und die anderer Menschen wahrnehmen können. Es geht um Verbundenheit mit sich selbst, Umgang mit Möglichkeiten und Grenzen, um gesunde vorübergehende „Abspaltung“ (Verortung außerhalb der Begegnung) und Freiheit zur Begegnung mit anderen.

Sie lernen, wie sie ihre Wahrnehmung aktiv für die Seelsorgebegegnung nutzen können.

Dazu gibt es Raum zur Selbstwahrnehmung, theoretische Inputs sowie Übungen aus Focusing und der Arbeit mit inneren Anteilen.

**Leitung:** Thilo Auers, Pfarrer, systemischer Berater, Coach und Supervisor (DGSG,IGSV), [www.thiloauers.com](http://www.thiloauers.com) | **Kursort:** Nürnberg | **TN:** 4-12 | **Kursgebühr:** 40,- € | **Anmeldung:** bis 02.04.24



**Nr. 200086 | Kurzkurs 18.06.24 | 18-21 Uhr**

## **„Menschen mit Depressionen seelsorglich begleiten“**

Was genau ist eigentlich eine Depression und wie können wir Menschen zur Seite stehen, deren Seele sich verfinstert? Neben Grundinformationen über die Erkrankung Depression gibt dieser Kurs Impulse für die seelsorgliche Beziehungsgestaltung mit seelisch erkrankten Menschen. Besonderes Augenmerk werden wir dabei auf das eigene Erleben und die Resonanzen legen, die wir als Seelsorger\*innen in der Begleitung von Menschen mit Depressionen haben.

**Leitung:** Ulrike Otto, Pfarrerin, Pastoralpsychologin, Supervisorin (DGfP - KSA), Kunst- / Gestaltungstherapeutin, Seelsorge und KSA am Klinikum Nürnberg Nord | **Kursort:** Nürnberg | **TN:** 5-12 | **Kursgebühr:** 40,- € | **Anmeldung:** bis 04.06.24

**Nr. 200087 | Kompaktkurs**

**28.06.24 | 14.30-18 Uhr und 29.06.24 | 09.30-17 Uhr**

## **„Ich, die Anderen und Gott“**

Der Kurs bietet die Möglichkeit, der eigenen Person auf vielfältige Weise mit kreativen Methoden aus der Kunst- und Gestaltungstherapie zu begegnen. Es kommen die Beziehungen zur eigenen Person, zu anderen Menschen, zur Umwelt und zu Gott in den Blick. Die Teilnehmenden sind eingeladen, sich Zeit zu nehmen diese Beziehungen ganz konkret zu entdecken und mit kreativen Mitteln zu gestalten. Durch den Austausch mit anderen in der Gruppe kann neben der Momentaufnahme des eigenen Beziehungsgeflechts auch entdeckt werden, wie andere auf ihre Weise diese Beziehungen erleben und gestalten. So entstehen neue Perspektiven und Impulse, die die eigene Sichtweise bereichern.

**Leitung:** - Ulrike Otto, Pfarrerin, Pastoralpsychologin, Supervisorin (DGfP - KSA), Kunst-/Gestaltungstherapeutin, Seelsorge und KSA am Klinikum Nürnberg Nord - Barbara Hauck, Pfarrerin, Pastoralpsychologin, Supervisorin (DGfP-T, aoM), Gruppenanalytikerin, Leiterin „Offene Tür“ Cityseelsorge an St. Jakob | **Kursort:** Nürnberg | **TN:** 6-8 | **Kursgebühr:** 150,- € | **Anmeldung:** bis 14.06.24



**In Kooperation mit der Akademie für Hospizarbeit und Palliativmedizin Nürnberg:**

**Fachtag Palliative/Spiritual Care**

**01.07.24 | 09.30-16.30 Uhr**

**„Sterben fern der Heimat – Begleitung von Familien mit anderen kulturellen Hintergründen“**

Vorträge von:

**Prof. Traugott Roser:** „Soziales Sterben vor dem Tod – Fremdwerden im eigenen Quartier“

**Prof. Piret Paal:** „Jetzt gehört er uns – Konzept der kulturellen Sicherheit in Palliative Care und Hospizarbeit“

Workshops zur unterschiedlichen kulturellen Begleitung von Sterbenden und Angehörigen

**Kursort:** Nürnberg eckstein | **Kursgebühr:** 110,- € (bei Teilnahme am KSPG-Kurs werden davon 40 € erstattet) |

**Anmeldung: bis 14.06.24** direkt bei:

[www.hospizakademie-nuernberg.de](http://www.hospizakademie-nuernberg.de)

**Nr. 200088 | Kompaktkurs**

**12.07.24 | 14.30-18 Uhr und 13.07.24 | 09.30-17 Uhr**

**„Rolle und Selbstverständnis“**

Unsere Lebenserfahrung und unser Selbstverständnis beeinflussen, wie wir uns in der Seelsorge verhalten. Theoretisch ist das klar. Aber was bedeutet das konkret? Dieser Kurs bietet einen Rahmen, um das eigene Potential und die eigenen Grenzen besser kennenzulernen.

Wir klären:

- Welches Selbstverständnis liegt meiner Seelsorge zu Grunde?
- Wie und warum fülle ich meine Rollen so aus, wie ich es tue?
- Welche Rolle spielt Gott in meiner Seelsorge?

Wir arbeiten methodisch abwechslungsreich – affektiv, kognitiv und pragmatisch.

**Leitung:** Thilo Auers, Pfarrer, systemischer Berater, Coach und Supervisor (DGSF, IGSV), [www.thiloauers.com](http://www.thiloauers.com) |

**Kursort:** Nürnberg | **TN:** 6-8 | **Kursgebühr:** 150,- € |

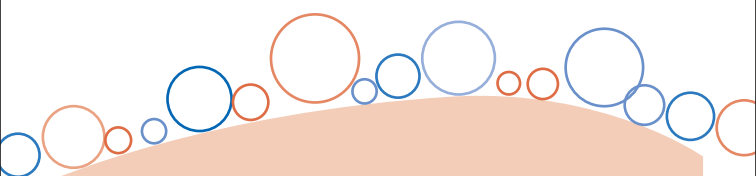
**Anmeldung: bis 28.06.24**

**Nr. 200089 | Kurzkurs 18.09.24 | 18-21 Uhr**

## **„Wir sind viele – die Arbeit mit dem ‚Inneren Team‘ in der Seelsorge“**

Sie lernen das beliebte und wirkungsvolle Konzept des „Inneren Teams“ kennen. Es ermöglicht eine differenzierte Wahrnehmung von möglicherweise sehr unterschiedlichen Anteilen, die Menschen bewegen. „Zwei Seelen wohnen, ach! in meiner Brust“, das wusste schon Goethe. Oft sind es aber viel mehr Anteile, die in Krisensituationen, bei Entscheidungen, in Beziehungen auf den Plan treten. Wie können wir sie als Seelsorger\*innen wahrnehmen und mit ihnen arbeiten und was können wir dazu unserem Gegenüber anbieten? - Eine wunderbare Schule der Wahrnehmung! Und das „Innere Team“ eignet sich auch sehr gut zur Selbstklärung. So bekommen Sie Input und können eigene praktische Erfahrungen sammeln. Der Kurs enthält Selbsterfahrungsanteile.

**Leitung:** Dorothea Böhle, Pfarrerin, Supervisorin (DGfP/KSA), Coach i.A. (IfT), Klinikseelsorgerin Klinikum Nürnberg/Campus Nord | **Kursort:** Nürnberg | **TN:** 8-18 | **Kursgebühr:** 40,- € | **Anmeldung: bis 04.09.24**



### **In Kooperation mit dem forum seelsorge in bayern**

Das Forum Seelsorge in Bayern (FSiB) ist ein ökumenischer Raum der Begegnung für Seelsorgerinnen und Seelsorger zur gegenseitigen Bestärkung, Inspiration und zum Kennenlernen neuer Perspektiven und Zugänge.

**Fachtag | 23.10.24 | 10-16 Uhr | St. Jobst, Nürnberg**

Seelsorge-Tag zum Thema „Gebet und Segen in der Seelsorge“. Aktuelle **Informationen** finden Sie unter: [www.forum-seelsorge.de](http://www.forum-seelsorge.de). **Anmeldung:** Elfriede Brodersen, [info@forum-seelsorge.de](mailto:info@forum-seelsorge.de), Tel.: 0911-344933

**Nr. 200090 | Kurzkurs 23.10.24 | 18.30-21.30 Uhr**

## **„Meine Gaben teilen und pflegen – Ressourcenarbeit für Seelsorgende“**

Die eine kann leicht eine vertrauensvolle Atmosphäre schaffen. Der andere kann Schweigen aushalten. In der Gruppe machen wir uns die Ressourcen bewusst, mit denen Sie zu gelingenden Seelsorgebegegnungen beitragen. In biblischen Worten suchen wir nach Antworten auf Fragen an uns: Wagen wir es, mit unseren Gaben zu glänzen - und können wir den Glanz gar genießen? Schließlich erkunden wir Möglichkeiten, unsere Ressourcen zu pflegen und für die eigene Seele zu sorgen.

**Leitung:** Dr. Regina Fritz, Studienleiterin am Evangelischen Studienseminar für Pfarrausbildung, Systemische Beraterin (DGSF), change companion | **Kursort:** Nürnberg | **TN:** 6-12 | **Kursgebühr:** 40,- € | **Anmeldung: bis 09.10.24**

**Nr. 200091 | Kurzkurs 18.11.24 | 18-21 Uhr**

## **„Gewusst, wo? – Unterstützungsangebote in Nürnberg“**

„Ich komme nicht mehr zurecht, können Sie mir da weiterhelfen?“ - Als vertraute Ansprechpersonen werden wir auch mit Anfragen konfrontiert, die über die Seelsorge hinausgehen und konkrete Hilfen oder spezifische Beratung betreffen.

Welche Unterstützungsangebote haben wir in Nürnberg, wo könnte ich nachfragen oder wohin vermitteln?  
- Wer ist für wen die richtige Anlaufstelle?

Sie bekommen einen Überblick und Informationen über Unterstützungsangebote in verschiedenen Themenbereichen in Nürnberg. Wir kommen mit kompetenten Gästen einiger Einrichtungen in den Dialog. Wir reflektieren unsere Rolle und unseren „Auftrag“ als Seelsorger\*in dabei und betrachten, wo das eigenen Potential und die eigenen Grenzen liegen.

**Leitung:** Verena Schaarschmidt, Diakonin, Klinikseelsorgerin, Traumapädagogin und Gäste von der KASA, der frauen-Beratung nürnberg für gewaltbetroffene Frauen & Mädchen, Ambulante Krisenhilfe (KD Mfr) | **Kursort:** Nürnberg | **TN:** 8-16 | **Kursgebühr:** 40,- € | **Anmeldung: bis 04.11.24**

## Anmeldung (oder online)

Hiermit melde ich mich verbindlich zu folgendem Kurs an:

Kurstitel: .....

Kursdatum: .....

Name, Vorname:

.....

Postanschrift:

.....

.....

E-Mail: .....

Telefon: .....

### **Einzugsermächtigung**

Ich ermächtige das Pastoral Psychologische Centrum Nürnberg (PPC), einmalig eine Zahlung von meinem Konto mittels Lastschrift einzuziehen. Zugleich weise ich mein Kreditinstitut an, die vom PPC Nürnberg auf mein Konto gezogene Lastschrift einzulösen.

Kontoinhaber\*in: .....

IBAN-Nummer: .....

BIC-Nummer: .....

Die Geschäftsbedingungen des PPC Nürnberg erkenne ich an.

Datum: .....

Unterschrift: .....